

Weinhold

FEUERWEHRBEDARF GMBH

Mitglied der Fachgemeinschaft

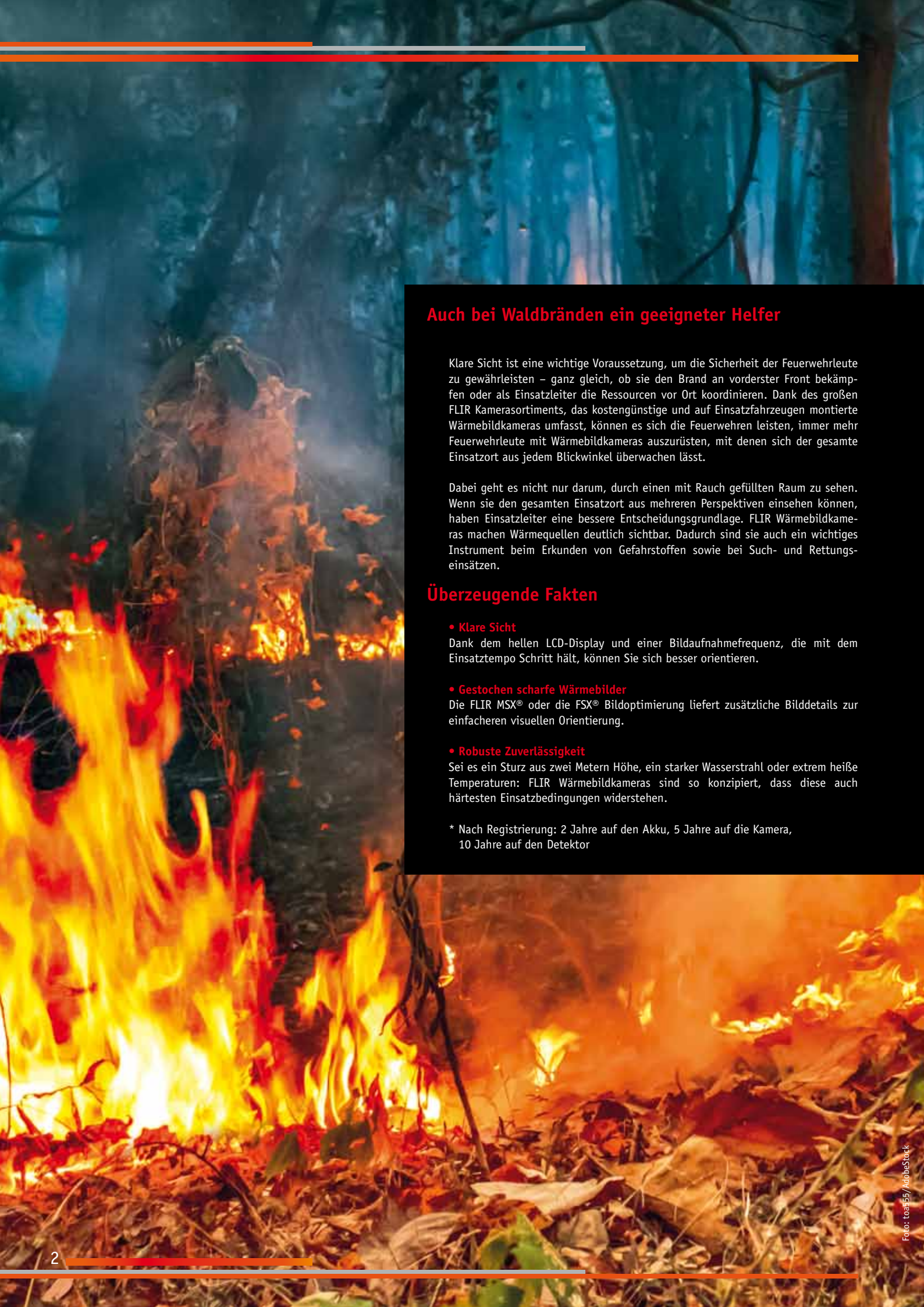


FLIR WÄRMEBILDKAMERAS

Für einen vollständigen Überblick am Einsatzort



- Display gehärtetes Glas
- IP 67 schwimmfähig
- Hohe Akkulaufzeit 4 Stunden
- Hohe Temperaturbeständigkeit
- Bildoptimierungstechnologie
- 10 Jahre Garantie*



Auch bei Waldbränden ein geeigneter Helfer

Klare Sicht ist eine wichtige Voraussetzung, um die Sicherheit der Feuerwehrleute zu gewährleisten – ganz gleich, ob sie den Brand an vorderster Front bekämpfen oder als Einsatzleiter die Ressourcen vor Ort koordinieren. Dank des großen FLIR Kamerassortiments, das kostengünstige und auf Einsatzfahrzeugen montierte Wärmebildkameras umfasst, können es sich die Feuerwehren leisten, immer mehr Feuerwehrleute mit Wärmebildkameras auszurüsten, mit denen sich der gesamte Einsatzort aus jedem Blickwinkel überwachen lässt.

Dabei geht es nicht nur darum, durch einen mit Rauch gefüllten Raum zu sehen. Wenn sie den gesamten Einsatzort aus mehreren Perspektiven einsehen können, haben Einsatzleiter eine bessere Entscheidungsgrundlage. FLIR Wärmebildkameras machen Wärmequellen deutlich sichtbar. Dadurch sind sie auch ein wichtiges Instrument beim Erkunden von Gefahrstoffen sowie bei Such- und Rettungseinsätzen.

Überzeugende Fakten

- **Klare Sicht**

Dank dem hellen LCD-Display und einer Bildaufnahmefrequenz, die mit dem Einsatztempo Schritt hält, können Sie sich besser orientieren.

- **Gestochen scharfe Wärmebilder**

Die FLIR MSX® oder die FSX® Bildoptimierung liefert zusätzliche Bilddetails zur einfacheren visuellen Orientierung.

- **Robuste Zuverlässigkeit**

Sei es ein Sturz aus zwei Metern Höhe, ein starker Wasserstrahl oder extrem heiße Temperaturen: FLIR Wärmebildkameras sind so konzipiert, dass diese auch härtesten Einsatzbedingungen widerstehen.

* Nach Registrierung: 2 Jahre auf den Akku, 5 Jahre auf die Kamera, 10 Jahre auf den Detektor

FLIR K1

kompakt · handlich · robust
Detektor 160 x 120 Pixel



Die FLIR K1 ist eine robuste und kompakte Wärmebildkamera, die am Einsatzort als zusätzliches Augenpaar dient. Dadurch können Einsatzleiter, Feuerwehrleute und Inspektoren den Brandherd selbst in völliger Dunkelheit und durch den Rauch hindurch rundum einschätzen. Mit ihrer hellen integrierten Arbeitsleuchte leuchtet die FLIR K1 den Zielbereich aus. Dadurch kann der Benutzer den Löschrupp effektiver zu den Stellen leiten, die die größte Aufmerksamkeit erfordern. Außerdem zeigt die FLIR K1 dem Benutzer Wärmebilder mit einer Auflösung von 160 x 120 Pixeln an. Dadurch verbessert sie sein Situationsbewusstsein mit wichtigen Details, die ihm mit bloßem Auge verborgen geblieben wären. Die FLIR K1 passt problemlos in jede Tasche oder lässt sich mit der mitgelieferten Tragetasche einfach an einem Gürtel befestigen. So ist sie bei Einsätzen an oder in Gebäuden, Industrieanlagen, bei Unfällen, Waldbränden oder bei Such- und Rettungsmaßnahmen stets griffbereit.

Ergebnisse bequem dokumentieren

Sammeln Sie eindrucksvolle Beweismittel und speichern Sie Messwerte zur einfachen Berichterstellung: Bilder per Knopfdruck aufnehmen mit der einfachen Schnappschussfunktion. Das Gerät speichert gleichzeitig ein radiometrisches IR-Bild und ein visuelles Bild vom Zielbereich. Der interne Speicher fasst bis zu 10.000 Bildsätze. Zur weiteren Bildverarbeitung und Berichterstellung steht die FLIR Tools® Software zur Verfügung.

Wärmebildkamera FLIR K1 mit Sichtfeld 57 x 44°, Bildfrequenz 8,7 Hz, IR-Auflösung 160 x 120 Pixel, Digitalkamera 320 x 240 Pixel, Spektralbereich 8 bis 13 µm, Display 2,4 Zoll, Objekttemperaturbereich -10 °C bis +140 °C, Low Gain Mode bis 400 °C, Li-Ion-Akku 3,7 V. Schnittstelle USB Typ C. Gehäuse IP 67. Nicht für den Brandeinsatz Innenangriff geeignet. Lieferumfang: Kamera, gedruckte Dokumentation, USB-C auf USB-A-Kabel, Handgelenk-Trageband und Tragetasche. Maße (L x B x H) 208 x 85 x 65 mm, Gewicht 410 g

607 790 FLIR K1

FLIR K2

einfach zu bedienen

Detektor 160 x 120 Pixel

Günstigste für den Innenangriff zugelassene

Wärmebildkamera

Die K2 lässt sich mühelos mit Feuerwehrhandschuhen bedienen. Ein Tastendruck genügt, um schnell auf die vereinfachte Bedienoberfläche zuzugreifen. So können Sie sich ganz auf Ihre anspruchsvollen und sich ständig verändernden Aufgaben am Einsatzort konzentrieren. Die leichte und trotzdem robuste K2 kann einem Sturz aus zwei Metern Höhe auf Beton widerstehen, ist wasserdicht und bleibt bei Temperaturen von bis zu 260 °C (drei Minuten) voll funktionsfähig.

Wärmebildkamera FLIR K2, Sichtfeld 47° x 35°, Bildfrequenz 9 Hz, IR-Auflösung 160 x 120 Pixel, Digitalkamera 640 x 480 Pixel, Spektralbereich 7,5 bis 13 µm, Einschaltzeit aus dem Sleep-Modus < 10 Sek., 3 Zoll LCD-Display mit Hintergrundbeleuchtung, 320 x 240 Pixel, Objekttemperaturbereich -20 bis +150 °C, 0 bis +500 °C, Schnittstelle USB Micro-B. Kameragewicht inkl. Akku 700 g, Gehäuse IP 67.

Lieferumfang: Infrarotkamera, 2 Akkus, Akkuladegerät, Tragegurt, Netzteil, Benutzerdokumentation als Handbücher, USB-Kabel, Maße (L x B x H) 250 x 105 x 90 mm, Gewicht ca. 700 g

607 780 FLIR K2





FLIR K33 leistungsstark Detektor 240 x 180 Pixel

K33 ist eine kostengünstige, benutzerfreundliche Option mit unverzichtbarer Zuverlässigkeit und Leistung. Sie bietet mit FSX™ (Flexible Scene Enhancement) eine flexible Bildoptimierung, die strukturelle und texturale Details in Wärmebildern verstärkt. Die optimierte Perspektive und Orientierung trägt dazu bei, das Situationsbewusstsein zu verbessern und Feuerwehrleuten mehr Vertrauen und Sicherheit zu geben.

Mit einem Tastendruck schalten Sie die K33 im TI-Basis-Brandbekämpfungsmodus ein und mit dem Abzugshebel frieren Sie das angezeigte Bild ein. Diese preisgünstige tragbare Wärmebildkamera liefert gestochen scharfe Bilder, um sich sicher am Einsatzort orientieren zu können.

Lieferumfang: Infrarotkamera, Hartschalen-Koffer, 2 Akkus, Akkuladegerät, Netzteil, einziehbarer Tragegurt, Karabinergurt, USB-Kabel, gedruckte Dokumentation

607 733 FLIR K33

FLIR K53 leistungsstark Detektor 320 x 240 Pixel

Die K53 bietet die unverzichtbare Zuverlässigkeit und Leistung, die Feuerwehrleute benötigen, um in vernebelten Umgebungen sicher vorgehen zu können. Die Wärmebildkamera bietet mit FSX™ (Flexible Scene Enhancement) eine flexible Bildoptimierung, die strukturelle und texturale Details in Wärmebildern verstärkt. Die optimierte Perspektive und Orientierung der K53 trägt dazu bei, das Situationsbewusstsein zu verbessern und Feuerwehrleuten mehr Vertrauen und Sicherheit zu geben.

Die K53 vereint eine vereinfachte Eintastenbedienung mit erweiterten Funktionen wie der FSX-Bildoptimierung und einer Aufnahme Frequenz von 60 Hz für gestochen scharfe Bilder – zuverlässige Sicht zu einem günstigen Preis.

Lieferumfang: Infrarotkamera, Hartschalen-Koffer, 2 Akkus, Akkuladegerät, Netzteil, einziehbarer Tragegurt, Karabinergurt, USB-Kabel, gedruckte Dokumentation

607 753 FLIR K53



FLIR K45

robust, 2-fach Zoom
Detektor 240 x 180 Pixel

Die FLIR K45 ist eine erschwingliche TIC, die Feuerwehrleuten einen klaren Blick unter extrem dunklen und vernebelten Umgebungen ermöglicht. Sie zeigt scharfe, detailreiche Wärmebilder mit 240 x 180 Pixel auf einem hellen 4-Zoll-Bildschirm an, um Feuerwehrleuten die Navigation zu erleichtern, genaue Entscheidungen zu treffen und Opfer schneller zu finden. Die K45 bietet mit FSX™ (Flexible Scene Enhancement) zudem eine flexible Bildoptimierung, die strukturelle und texturale Details in Wärmebildern verstärkt.

Die K45 hält einem Fall aus 2 m auf Beton stand, ist wasserdicht (IP67) und 5 Minuten bis auf 260 °C voll funktionsfähig. Diese preisgünstige Wärmebildkamera speichert die aufgenommenen Bilder im JPEG-Format. Sie lassen sich direkt auf der Kamera anzeigen oder zur späteren Analyse herunterladen.

Lieferumfang: Infrarotkamera, Hartschalen-Koffer, 2 Akkus, Akkuladegerät, Netzteil, einziehbarer Tragegurt, Karabinergurt, USB-Kabel, gedruckte Dokumentation

607 760 FLIR K45



FLIR K55

leistungsstark
2-fach Zoom
Detektor 320 x 240 Pixel

Mit einer tragbaren FLIR K55 TIC können Sie Brände strategischer bekämpfen, sich besser im Rauch orientieren und Leben retten. Die K55 zeigt scharfe Wärmebilder auf einem hellen LCD-Display an, die dabei helfen, sich besser zu orientieren und schneller kritische Entscheidungen zu treffen. Der 320 x 240 Pixel große IR-Sensor und FSX™ Flexible Scene Enhancement erzeugen detailreiche Bilder mit einer Bildrate von 60 Hz, die mit dem Geschehen Schritt halten.

200 Fotos oder Videodateien können gespeichert werden, um sie in der Kamera oder von einem Computer zur späteren Analyse wiederzugeben.

Lieferumfang: Infrarotkamera, Hartschalen-Koffer, 2 Akkus, Akkuladegerät, Netzteil, einziehbarer Tragegurt, Karabinergurt, USB-Kabel, gedruckte Dokumentation

607 765 FLIR K55



FLIR K65 nach NFPA-Norm Detektor 320 x 240 Pixel ex-Schutz, ANSI geprüft

Die FLIR K65 ist die leistungsstärkste Wärmebildkamera mit dem größten Funktionsumfang, die Sie dann benötigen, wenn Sie die Anforderungen der NFPA®-Norm erfüllen müssen. Mit ihren komplett abgedichteten Anschlüssen und ihrem gesicherten Akku wurde die K65 eigens dafür entwickelt, um die Anforderungen der NFPA-Norm 1801-2018 für Wärmebildkameras zur Brandbekämpfung in den Bereichen Benutzerfreundlichkeit, Bildqualität und Robustheit zu erfüllen.

Hochauflösende und gestochen scharfe Bilder

Der wartungsfreie Sensor erzeugt detailreiche 320 x 240 Pixel Wärmebilder, so dass die Navigation unter vernebelten Bedingungen erleichtert wird.

Kamerainterner Videospeicher

Sie speichern bis zu 200 Fotos oder Videodateien, die in der Kamera oder von einem Computer zur späteren Analyse wiedergegeben werden können.

Lieferumfang: Infrarotkamera, Hartschalen-Koffer, 2 Akkus, Akkuladegerät, Netzteil, einziehbarer Tragegurt, Karabinergurt, USB-Kabel, gedruckte Dokumentation

607 768 FLIR K65

ZUBEHÖR FÜR FLIR K1 UND K2



Fahrzeughalterung

mit Ladegerät für einen Akku für FLIR K2 Serie. Die Kamera wird sicher in der Halterung arretiert, ein Ersatzakku kann über das Ladegerät in der Halterung geladen werden, die Kamera selbst wird nicht geladen. Maße ca. 180 x 150 x 138 mm

607 781 Fahrzeughalterung



Tischladegerät

mit Adapter und Multistecker. Intelligentes Tischladegerät für K2 Serie mit optischer Ladekontrollanzeige. 100 – 240 V, 50/60 Hz, 12 VDC Ausgang, 3000 mA, Maße (L x B x H) 109 x 64 x 57 mm, Gewicht ca. 280 g

607 782 Tischladegerät



KFZ-Ladestecker

12 V zum Laden der Wärmebildkamera über den USB-Micro B Stecker. Eingang 12 V, Ausgang 5 V, Kabellänge 1,20 m

607 783 KFZ-Ladestecker



USB Kabel A auf Micro B

607 786 USB Kabel



Hartschalen-Transportkoffer

für K2-Wärmebildkamera

607 789 Hartschalen-Transportkoffer



Ersatzakku

für K2, Lithium Ionen Akku, 3,6 V 2,6 Ah, Maße (L x B x H) 123 x 57 x 43 mm, Gewicht ca.140 g

607 785 Ersatzakku



Fahrzeughalterung für FLIR K 1

zum Laden einer Wärmebildkamera, Set bestehend aus: Halterung WBK, 12 V/24 V Ladesystem, Befestigungsmaterial, Montageanleitung

607 791 Fahrzeughalterung für FLIR K 1



Gurtband mit Karabiner für K2

607 788 Gurtband

Selbsteinziehender Tragegurt nur K1

inkl. 2 Aluminium-Karabiner, Maße (L x B x H) 180 x 40 x 15 mm, Gewicht 70 g

607 744 Selbsteinziehender Tragegurt



Selbsteinziehender Tragegurt nur K2

inkl. 2 Aluminium-Karabiner, Maße (L x B x H) 120 x 60 x 40 mm, Gewicht 120 g

607 746 Selbsteinziehender Tragegurt

ZUBEHÖR FÜR FLIR Kxx-SERIE



Fahrzeuگلadegerät

Intelligentes Ladegerät 12/24 V zum gleichzeitigen Laden einer Kxx Serie Kamera und eines Ersatzakkus. Kamera und Akku werden durch eine Spannvorrichtung sicher im Ladegerät verriegelt. Max. 36 Watt oder 3000 mA bei 12 VDC (5 A Sicherung), Maße (L x B x H) 380 x 180 x 153 mm. EN61000-6-3, EN61000-6-2, FCC47CFR part 15 class B, NFPA, ISO 7637-2, Gewicht ca. 1 kg

607 770 Fahrzeuگلadegerät



Ersatzakku

Lithium-Ionen für FLIR Kxx-Serie, 4.400 mA, 3,6 V, 17 Wh, passend für K33 | K45 | K53 | K55 | K65. Der Akku wird in der Wärmebildkamera geladen, wenn diese mit dem Ladegerät verbunden ist. Er kann außerhalb der Kamera mit der Doppel-ladestation oder der KFZ-Ladehalterung geladen werden. Maße (L x B x H) 110 x 60 x 45 mm, Gewicht ca. 150 g

607 775 Ersatzakku für Kxx Serie



Tischladegerät

zum gleichzeitigen Laden von zwei Akkus der Kxx Serie mit optischer Ladekontrollanzeige. 100 - 240 V, 50/60 Hz, 12 VDC Ausgang, 3000 mA bei 12 VDC, Maße (LxBxH) 133 x 86 x 51 mm, Kabel ca. 2 m

607 772 Tischladegerät



Adapterkabel

Adapterkabel Zigarettenanzünder, 12 V DC auf Mini USB B. Kabellänge 1,2 m

607 774 Adapterkabel



Selbsteinziehender Tragegurt

inkl. 2 Aluminium Karabiner, Maße (L x B x H) 120 x 60 x 40 mm, Gewicht 140 g

607 745 Selbsteinziehender Tragegurt



Strap Lanyard

607 742 Strap Lanyard



Nackentrageband

607 743 Nackentrageband

Stativ-Adapter

607 748 Stativ-Adapter



Transportkoffer

für FLIR K33 | K45 | K55 | K65

607 740 Transportkoffer

Karabiner Halter (Strap)

zur Verwendung zwischen Kamera und selbsteinziehendem Tragegurt

607 747 Karabiner Halter

Netzladestecker mit Multi Steckern

607 773 Netzladestecker

Torx-Schraubendreher TX 20

607 749 Torx-Schraubendreher für K65

USB Kabel A auf Mini B

607 776 USB Kabel A auf Mini B

DIE BILDMODI DER K45 | K55 | K65

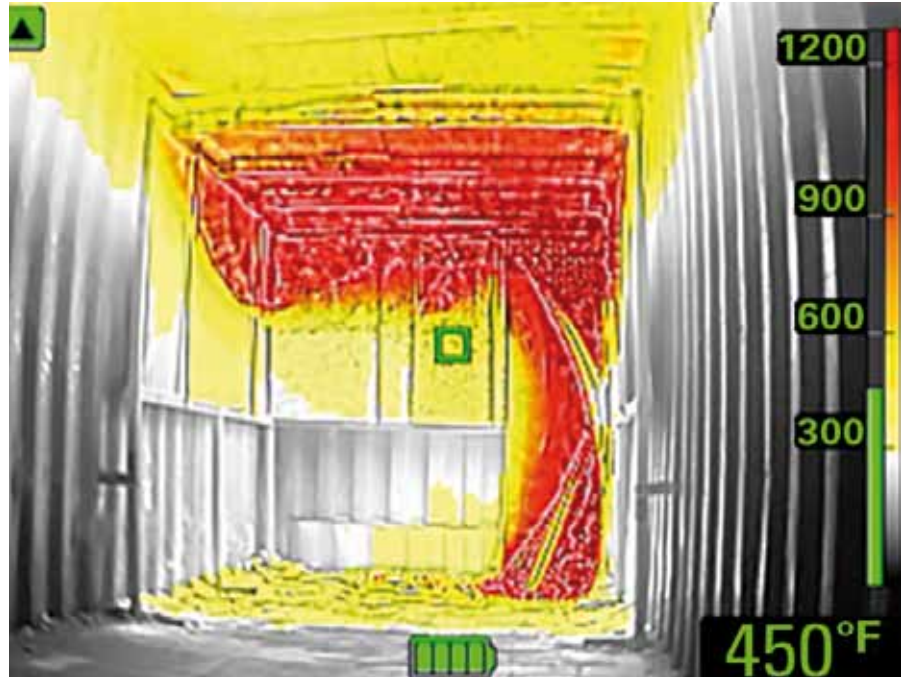
In jeder Situation die richtige Ansicht

Preisgünstig, zuverlässig und unverzichtbar

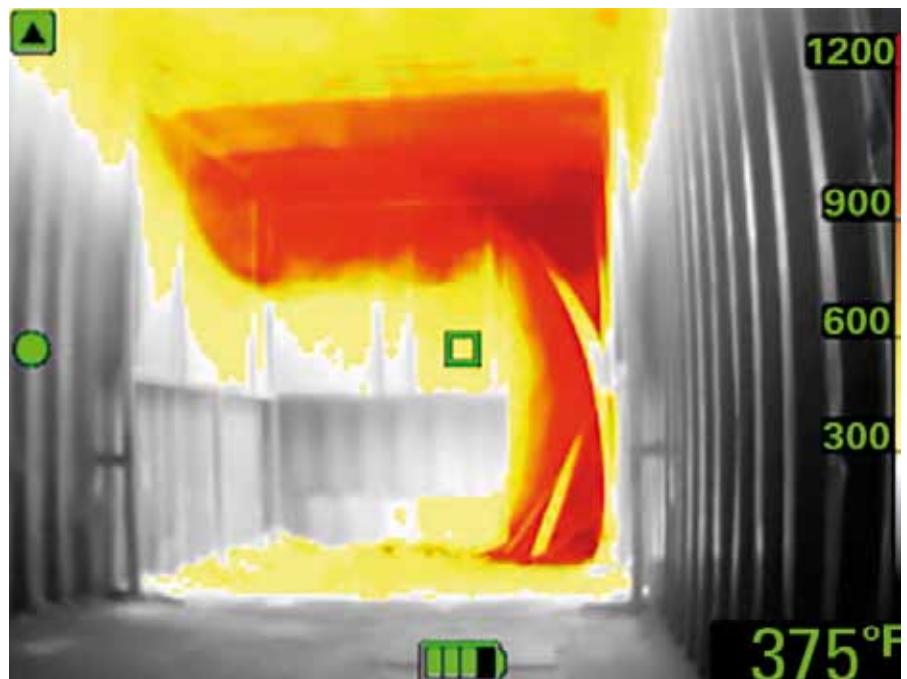
FLIR Wärmebildkameras gehören genauso wie Ihr Atemschutzgerät, Ihr Funkgerät und Ihr Schutzanzug zur unentbehrlichen Brandbekämpfungsausrüstung. Mit einer tragbaren Wärmebildkamera können Sie Brände strategischer bekämpfen, sich besser im Rauch orientieren und Leben retten. Dank des umfangreichen Sortiments, das verschiedene Technologien und Preisspannen umfasst und von der FLIR K1 Kamera zur Verbesserung des Situationsbewusstseins bis zur NFPA®-konformen FLIR K65 reicht, können es sich Feuerwehren heute mehr denn je leisten, jeden Feuerwehrangehörigen mit einer Wärmebildkamera auszustatten.

FLIR FSX® – flexible Bildoptimierung*

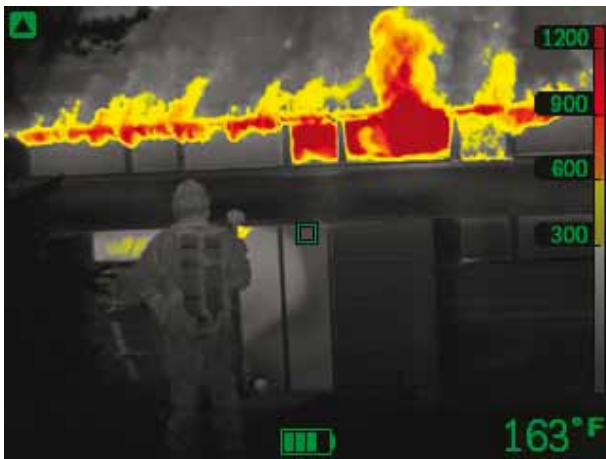
Die digitale Bildverarbeitung optimiert das Bild direkt in der Kamera. Das Ergebnis ist ein gestochen scharfes und detailreiches Wärmebild. Mit FSX können sich Feuerwehrleute auch in komplett mit Rauch gefüllten Räumen besser orientieren – selbst in Bereichen mit extremer Temperaturdynamik.



mit FSX



ohne FSX



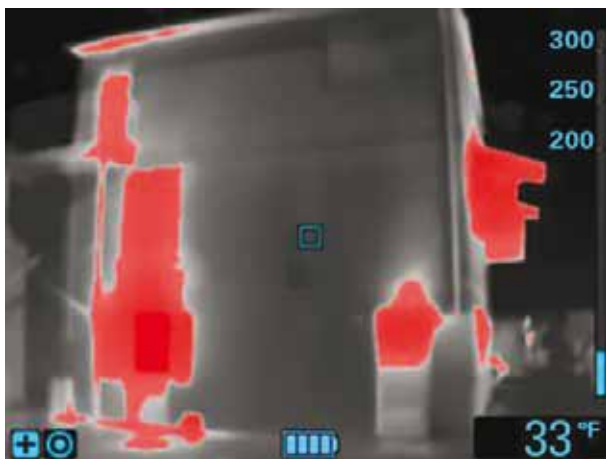
TI-Basis-Brandbekämpfungsmodus

Für Erstmaßnahmen zur Brandbekämpfung und Lebensrettung. Die herrschenden Temperaturen werden farbig dargestellt.



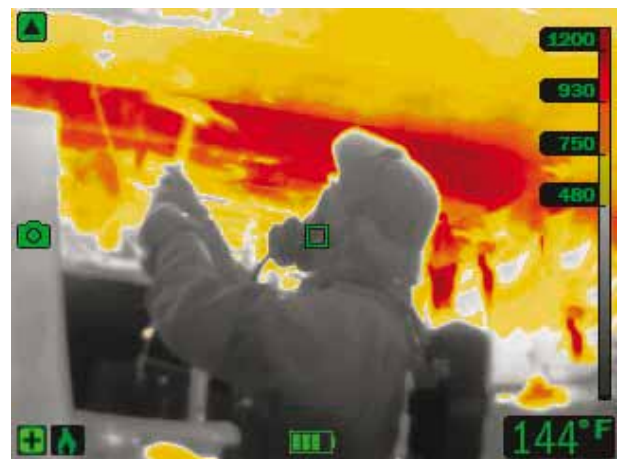
Schwarz-weiß-Brandbekämpfungsmodus

Die Darstellung der Temperaturen erfolgt wie im TI-Basis-Brandbekämpfungsmodus, jedoch in Graustufen.



Hot-Spot-Modus

Zum Aufspüren von Hot-Spots und Glutnestern. Die heißesten 20 % des anvisierten Zielbereichs werden rot markiert.



Feuermodus

Für Einsatzorte mit höheren Hintergrundtemperaturen, an denen es offene Flammen gibt, insbesondere beim Innenangriff.



Personen-Suchmodus

Für den Einsatz an Orten, an denen niedrigere Temperaturen herrschen, unter anderem bei Rettungs- und Bergungsmaßnahmen nach einem Verkehrsunfall oder bei der Suche nach vermissten Personen in Waldgebieten.



Cold-Spot-Modus (nur bei K2)

Die kältesten 20 % des anvisierten Zielbereichs werden farbig markiert. Dient zum Aufspüren von Zugluft und zum Erkennen von Luftströmen.

FLIR – DIE RICHTIGE KAMERA FÜR JEDEN BEDARF

Modell	Detektor	Knöpfe	Modi	FSX	Standbild	Zoom	Schnappschuss	Bildspeicherung	Video	NFPA 1801	Gewicht
K 2	160 x 120	1	6*	MSX							0,70 kg
K 33	240 x 180	1	1	x	x						1,10 kg
K 45	240 x 180	3	5	x	x	x	x	x			1,10 kg
K 53	320 x 240	1	1	x	x		x	x	x		1,10 kg
K 55	320 x 240	3	5	x	x	x	x	x	x		1,10 kg
K 65	320 x 240	3	5	x	x	x	x	x	x	x	1,10 kg

* mit FLIR Tools® einstellbar

FLIR Tools® – das kostenfreie Programm zu jeder FLIR Wärmebildkamera.

Weinhold
 FEUERWEHRBEDARF GMBH

Weinhold Feuerwehrbedarf GmbH

Standort Heppenheim

Kalterer Straße 21
 64646 Heppenheim
 Telefon: 06252 594635-0
 Telefax: 06252 594635-50

Standort Hösbach

Daimlerstraße 6
 63768 Hösbach
 Telefon: 06021 5992-90
 Telefax: 06021 5992-99

info@weinhold-gmbh.de
 www.weinhold-gmbh.de