

**UNWETTER-BEKÄMPFUNG**  
Ausrüstung vom Profi für den Profi

Mitglied der Fachgemeinschaft FIB GmbH

**INHALT**  
**Unwetter-Bekämpfung**

- 3** PUMPEN
- 4** STROMERZEUGER
- 5** BELEUCHTUNG
- 6** ROLLCONTAINER
- 8** WERKZEUGE / AUSRÜSTUNG
- 10** PERSÖNLICHE SCHUTZAUSRÜSTUNG
- 11** BINDEMITTEL
- 12** HOCHWASSERSCHUTZ-SYSTEME
- 14** EINSATZZELTE
- 15** FEUERWEHRSAUGER

## MAST Kellerentwässerungspumpe K 5 S Satz Art.-Nr. 730313

Satz bestehend aus:

- Pumpe K 5 S mit angebaute Schwimmschalter (S)
- mit Anschlußstück C-Storz
- Druckschlauch C-42 10 m lang mit Kupplungen
- Seilschlauchhalter und stapelbarem Tragekorb
- Maße (L x B x H) 400 x 300 x 320 mm

Technisch Daten zur Pumpe:

- Motor: 1~230 V Wechselstrom 50 Hz
- Leistung P1/P2: 810 / 500 W
- Nennstrom: 3,7 A
- Fördermenge: max. 330 l/min
- Anschlussgröße: G 1 1/4"
- Korndurchlass: Ø 10 mm
- Anschlussleitung: H 07 RN-F 3G1,0 (10m)
- Anschlusstecker: Schuko IP 44
- Gewicht: ca. 7,0 kg
- Maße: (Ø x H) 175 x 280 mm



## MAST Tauchpumpe TP 4-1 Art.-Nr. 730200

Zulassung: nach DIN 14 425

Technische Daten:

- Motor: 1~230 V Wechselstrom 50 Hz
- Leistung P1/P2: 1,8 kW/1,3 kW
- Nennstrom: 8,1 A
- Drehzahl: 2800 U/min
- Fördermenge: max. 780 l/min
- Anschlussgröße: G 2 1/2"
- Storzkupplung: B
- Korndurchlass: Ø 8 mm
- Anschlussleitung: H 07 RN-F 3G1,5 (20 m)
- Anschlusstecker: Schuko 16 A IP67 nach DIN 49 443
- Gewicht: ca. 20,5 kg
- Maße: (Ø x B x H) 190 x 230 x 500 mm



## MAST Tauchpumpe TP 8-1 N Art.-Nr. 730206

Zulassung: nach DIN 14 425

Technische Daten:

- Motor: 3~400 V Drehstrom 50 Hz
- Leistung P1/P2: 3,3 kW/2,7 kW
- Nennstrom 5,8 A
- Drehzahl: 2800 U/min
- Fördermenge: max. 1350 l/min
- Anschlussgröße: G 2 1/2"
- Storzkupplung: B
- Korndurchlass: Ø 10 mm
- Anschlussleitung: H 07 RN-F 4G1,5 (20 m)
- Anschlusstecker: CEE 16 A Ein/Aus-Schalter 5-polig IP45
- Gewicht: ca. 32 kg
- Maße: (Ø x B x H) 230 x 240 x 490 mm



## MAST Abwassertauchpumpe ATP 15 R Art.-Nr. 730245

Technische Daten:

- Motor: 3 ~ 400 V Wechselstrom 50 Hz
- Leistung P1/P2: 3,1/2,6 kW
- Nennstrom: 5,4 A
- Fördermenge: max. 1600 l/min
- Anschlussgröße: G 3"/G 2 1/2" (Saug/ Druck)
- STORZ-Kupplung: B
- Korndurchlass: Ø 65 mm
- Anschlussleitung: H 07 RN-F 4G1,5 (20 m)
- Anschlusstecker: CEE 16A Ein/Aus-Schalter 5-ploig IP 45
- Gewicht: ca. 39 kg
- Maße: (L x B x H) 460 x 260 x 430 mm



## MAST Abwassertauchpumpe ATP 10 RL Art.-Nr. 730257

Technische Daten:

- Motor: 1 ~ 230 V Wechselstrom 50 Hz
- Leistung P1/P2: 1,8/1,3 kW
- Nennstrom: 8,4 A
- Drehzahl 2800 U/min
- Fördermenge: max. 1000 l/min
- Anschlussgröße: G 3/G 2 1/2" (Saug/ Druck)
- STORZ-Kupplung: B
- Korndurchlass: Ø 65 mm
- Anschlussleitung: H 07 RN-F 3G1,5 (20 m)
- Anschlusstecker: Schuko IP 67 nach DIN 49 443
- Gewicht: ca. 27 kg
- Maße: (L x B x H) 440 x 260 x 430 mm



## MAST Abwassertauchpumpe ATP 15 RL Art.-Nr. 730260

Technische Daten:

- Motor: 1 ~ 230 V Wechselstrom 50 Hz
- Leistung P1/P2: 2,7/2,0 kW
- Nennstrom: 13,0 A
- Drehzahl 2800 U/min
- Fördermenge: max. 1500 l/min
- Anschlussgröße: G 3/G 2 1/2" (Saug/ Druck)
- Storzkupplung: B
- Korndurchlass: Ø 65 mm
- Anschlussleitung: H 07 RN-F 3G1,5 (20 m)
- Anschlusstecker: Schuko IP 67 nach DIN 49 443
- Gewicht: ca. 37 kg
- Maße: (L x B x H) 460 x 260 x 430 mm

### Extra TIPP!

Die Pumpe ist auch im praktischen Set erhältlich (Art. 730248).





## STROMERZEUGER

### Stromerzeuger BSKA 6,5 V VARIOSPEED EISEMANN Handstart Art.-Nr. 483714

Zulassung: nach DIN 14685-1:2016-12  
Technische Daten:

- Handstart
- offene Bauweise im 5-er DIN-Rahmen
- mit leistungsabhängiger Drehzahlabsenkung VARIOSPEED
- mit 3-Wege-Hahn zur Fremdbetankung
- Isolationsüberwachung - nicht abschaltend
- Dauerleistung 6,5 kVA
- Antriebsmotor B&S 295442 2 Zyl. 4 Takt-Benzin
- Motorleistung 8,8 kW
- Tankinhalt 10,5 l
- Schallleistungspegel 96 dB
- inkl. 3x Schuko-Steckdosen 230 V / 16 A nach DIN 49442 und 1x CEE Steckdose 400 V / 16 A
- Maße: (LxBxH) 700x440x580 mm
- Gewicht: ca. 118 kg

### ENDRESS-Stromerzeuger ESE 604 DHG DIN Handstart Art.-Nr. 483653

Zulassung: nach DIN 14685-1  
Technische Daten:

- Handstart
- Dauerleistung 6,0 kVA
- offene Bauweise
- 3-Wege Kraftstoffhahn zur Fremdbetankung
- Isolationsüberwachung - nicht abschaltend
- Benzinmotor HONDA GX390/11HP, 1-Zylinder 4-Takt OHV
- Motorleistung 6,4 kW
- Kraftstoffanzeige über E-MCS 4.0
- Schallleistungspegel 97 dB
- Ölmangel-Abschaltautomatik
- Maße: (LxBxH) 700x440x580 mm
- Gewicht: ca. 95 kg

### Stromerzeuger BSKA 9 EV VARIOSPEED EISEMANN E-Start Art.-Nr. 483725

Zulassung: nach DIN 14685-1:2016-12  
Technische Daten:

- E-Start inkl. Staterbatterie
- offene Bauweise im 5-er DIN-Rahmen
- mit leistungsabhängiger Drehzahlabsenkung VARIOSPEED
- mit 3-Wege-Hahn zur Fremdbetankung
- Isolationsüberwachung - nicht abschaltend
- Dauerleistung 9,0 kVA
- Antriebsmotor B&S 305442/7 2 Zyl. 4 Takt-Benzin
- Motorleistung 10,5 kW
- Tankinhalt 10,5 l
- Schallleistungspegel 96 dB
- inkl. 3x Schuko-Steckdosen 230 V / 16 A nach DIN 49442 und 1x CEE Steckdose 400 V / 16 A
- Maße: (LxBxH) 700x440x580 mm
- Gewicht: ca. 130 kg

### ENDRESS-Stromerzeuger ESE 904 DBG DIN Handstart Art.-Nr. 483655

Zulassung: nach DIN 14685-1  
Technische Daten:

- Handstart
- Dauerleistung 9,0 kVA
- offene Bauweise im 8-er DIN-Rahmen
- 3-Wege Kraftstoffhahn zur Fremdbetankung
- Isolationsüberwachung - nicht abschaltend
- Antriebsmotor B&S Vanguard 16 HP 2 Zyl. 4 Takt-Benzin
- Motorleistung 9,5 kW bei 3.000 U/min.
- Tankinhalt 12l
- Schallleistungspegel 97 dB
- Maße: (LxBxH) 820x440x580 mm
- Gewicht: ca. 124 kg

### Extra TIPP!

Großtank für lange Laufzeiten – ohne Nachtanken



## BESONDERHEITEN

Umfangreiche Funktionen, sichere und einfache Bedienung  
DUPLIX-Stromqualität ohne Kompromisse  
Multifunktions-Control-Display E-MCS 4.0 – ein System mit Übersicht  
Sonderausstattungen und Zubehör, für viele Anforderungen lieferbar

# BELEUCHTUNG

## ALDEBARAN 360 GRAD FLEX-C LED 960 REMOTE 2.0

Art.-Nr. 482284

Großflächen- und Arbeitsleuchte zur effektiven Ausleuchtung von Einsatzstellen

Technische Daten:

- Lichtstrom: 145.000 Lumen durch 4 LED-Module à 240 W
- Anschluss: 230 V / 960 W mit 10 m Anschlussleitung und Schutzkontaktstecker Schutzart IP 68
- Schutzart Leuchte: IP 54
- Maße: (Ø x H) ca. 235 x 812 mm
- Gewicht: ca. 20 kg

## Kurbelstativ für Leuchte ALDEBARAN mit Mastbolzen

Art.-Nr. 482290

Technische Daten:

- inkl. Mastbolzen DIN 30 x 100 mm
- Höhe: 1,67 - 3,70 m
- Material: Edelstahl, verchromt
- Packmaß: (L x B x H) 1810 x 200 x 200 mm
- Gewicht: ca. 21,4 kg

## Akku-Flutlichtstrahler ALDEBARAN RAPTOR R

Art.-Nr. 482090

Technische Daten:

- mit Akku-Wechselplatte für die 18 V Systemakkus der gängigen Hersteller: MBHP = Makita, Bosch, Panasonic, Hitachi
- Lichtstärke: 10.000 Lumen
- Schutzart: IP54
- Netzanschluss: über separat erhältliches Netzteil
- inkl. Vorsatzscheiben (1x orange, 1x blau)
- Maße: (H x B x T) 340 x 300 x 155 mm
- Gewicht: ca. 3,65 kg



### Extra TIPP!

auch mit Wechselplatte für Dewalt, Metabo, Milwaukee erhältlich

## Scheinwerfercontainer Set Dönges LED

Art.-Nr. 482167

Technische Daten:

- 2x 60 W LED Flutlichtstrahler
- 2x Schukosteckdosen IP 68
- 10 m langes Anschlusskabel
- Maße: (H x B x T) 635 x 230 x 420 mm
- Gewicht: ca. 16,6 kg



## Helm- und Handlampe ADALIT IL-3 R ATEX mit Akku

Art.-Nr. 480792

Technische Daten:

- 3 W LED weiß
- Lichtstrom: 135 Lumen
- Leuchtdauer: 4 h bzw. 8 h bei reduzierter Lichtleistung
- Schutzart: IP 67
- Stromversorgung: durch LiPo-Akku (im Lieferumfang enthalten) oder 4 Microzellen (AAA)
- mit 3 Funktionen:
  - Warnblinken bei verbleibender Einsatzzeit unter 15 min.
  - Notstromfunktion (zur besseren Lokalisierung bei Stromausfall)
  - Einschaltfunktion (Leuchte schaltet sich bei der Entnahme aus dem Ladegerät automatisch ein)
- Maße: (L x B x H) 150 x 38 x 44 mm
- Gewicht: ca. 125 g



## Netz-Ladegerät 220/240 V für IL-3R ATEX

Art.-Nr. 480794

Technische Daten:

- Ladezeit: 4 - 5 h
- Überladungsschutz
- Ladezustandsanzeige über LED
- Schutzart: IP 54
- Maße: (L x B x H) 75 x 120 x 100 mm
- Gewicht: ca. 250 g



Weitere Informationen zu unseren Produkten lassen wir Ihnen auf Anfrage gern zukommen.



Mit unseren Rollcontainern aus dem Hause Günstzburger sind Sie für jede Krisensituation bestens gerüstet. Unsere Rollcontainer „Unwetter/Starkregen“ sowie „Wasserschaden“ werden standardmäßig für die Aufnahme einer definierten Beladung gebaut (siehe Artikelbeschreibung). Wir können die gewünschte Beladung selbstverständlich jederzeit an Ihre individuellen Wünsche anpassen.

Die Beladung ist nicht im Produkt inbegriffen.

Unsere Rollcontainer sind mit folgendem Fahrwerk ausgestattet:

- Standard Bowdenzug
- mit je 2 Stück Lenk- und Bockrollen Ø 200mm (Rollenbreite 50mm) aus Elastik-Vollgummi
- Lenkrollen sind mit Hilfe von Richtungsfeststellern auch als Bockrollen einsetzbar
- inkl. Trommelbremse in den Bockrollen - unempfindlich gegen Staub, Nässe und Öl
- inkl. zentraler Feststellbremse - mit dem Fuß

bedienbar für Lenkrollen

- inkl. Totmannbremse - selbsttätige Bremse für Bockrollen
- Ansteuerung erfolgt über Bowdenzug
- Bedienung über eine ergonomische und durchgängige Griffstange mit SoftGrip-Ummantelung - besonders griffig, rutschfest und kälteisolierend

### Günstzburger Rollcontainer Wasserschaden Art.-Nr. 311197

zur Aufnahme von:  
Ebene 1:

- 2x Wassersauger Hydraboy
- 1x Tauchpumpe TP 4/1

Ebene 2:

- 2x Eurobehälter  
600x400x285 mm  
(im Lieferumfang enthalten)
- 1x Eurobehälter  
600x400x220 mm  
(im Lieferumfang enthalten)
- 1x Aluwanne für Personenschutzschalter, Deltabox,  
300x200x220 mm (im Lieferumfang enthalten)
- 2x Wasserschieber
- Maße: (LxBxH) 1200x800xca.1800 mm



### Günstzburger Rollcontainer Unwetter/Starkregen Art.-Nr. 311190

Zur Aufnahme von:

- 1x Stromerzeuger ENDRESS ESE 604 DBG
- 1x Abgasschlauch 1.500 mm
- 1x Benzinkanister 10l
- 1x Abwasserpumpe MAST ATP 15 RL
- 1x Kupplungsschlüssel BC
- 1x Zubehörpaket MAST ATP 15 RL, bestehend aus: 1x Rückschlagklappe B, 1x 3m formstabiler Saugschlauch B, 1x 3m formstabiler Spiralschlauch B
- 2x Personenschutzschalter
- 1x Tauchpumpe Rosenbauer Nautilus TP4/1 (Ø250x456mm)
- 1x Leitungsroller 230V, Dönges (215x370x290mm)
- 3x Druckschlauch B, 20m
- 1x Scheinwerfer Peli 9490 RALS (508x165x286mm)
- 2x Arbeitsleine
- 1x Kunststoffkiste (je nach Platz)
- Maße: (LxB) 1200x800 mm
- Höhe: richtet sich nach Ihren individuellen Beladungswünschen



Insbesondere im Krisenfall spielt Hygiene eine wichtige Rolle. Die innovativen Rollcontainer mit integrierten Waschbecken sind genau hierfür konzipiert - Universalspender für Seife und Desinfektionsmittel, Trockentücher, Mülleimer und praktische Lagerboxen runden die flexible Einrichtung zur mobilen Hygiene ab.



### Günzburger Rollcontainer HYGIENE Typ 1 Art.-Nr. 311181

Material: Edelstahl

Rollcontainer integriert mit:

- Waschbecken 750 x 490 mm aus Edelstahl mit schwenkbarer Armatur und großer Abtropffläche
  - Wasserzulauf/-ablauf über Schnellkupplung (Übergangsstück auf Storz-C
  - Druckminderer und Abwasserschlauch 5 m inklusive
  - Ausziehbarer Schlauch (1/2 Zoll, 20 m) auf Trommel für Wasserzulauf sofort einsatzbereit im RC verlastet
  - 2x Universalspender für Händedesinfektion und Seife
  - Papierhandtuchspender aus Edelstahl
  - Klappbarer Müllsackhalter mit Kunststoffdeckel
  - 2x Eurobehälter mit Deckel (600 x 400 x 235 mm)
    - 1x Eurobehälter mit Deckel (600 x 400 x 285 mm)
    - Maße: (LxBxH)
- 1200 x 800 x 1265 mm  
• Gewicht: ca. 115 kg



### Günzburger Rollcontainer HYGIENE Typ 2 Art.-Nr. 311182

Material: Edelstahl

Rollcontainer integriert mit:

- Waschbecken 400 x 300 mm aus Edelstahl mit Armatur und handberührungsfreie Fußbedienung
  - Wasserzulauf/-ablauf über Schnellkupplung (Übergangsstück auf Storz-C, Druckminderer und Abwasserschlauch 5 m inklusive)
  - Hygieneboard mit Seifen- und Papierhandtuchspender
  - Universalspender für Händedesinfektion
  - Integrierter Mülleimer mit Klappe
  - 2x Eurobox 600 x 400 x 235 mm mit Deckel
  - 2x Eurobox 600 x 400 x 285 mm mit Deckel
  - 2x Eurobox 600 x 400 x 335 mm mit Deckel
- Maße: (LxBxH)

1200 x 800 x 1380 mm

• Gewicht: ca. 100 kg



**Gummi-Wasserschieber  
mit Holzstiel****Art.-Nr. 661221 + 661225****Merkmale:**

- zum Abziehen des Bodens an der Einsatzstelle
- Arbeitsbreite: ca. 600 mm
- inkl. Holzstiel 1400 mm
- Gewicht: ca. 0,9 kg

Auch einzeln  
erhältlich!

**Schwimboje  
(Schwimmkörper)**  
**Art.-Nr. 751155****Merkmale:**

- zur Unterstützung der Personenrettung
- inkl. Ventil für Kupplung EV 55
- Ösenlasche mit Öse
- Maße: 500x500 mm

**Extra TIPP!**

Kupplung zum Aufblasen  
des Schwimmkörpers  
mit dem Mund optional  
erhältlich (Art. 751156).

**PIG® Leckagen-Umleiter Kit Art.-Nr. 640280, 640281**

Der Leckagen-Umleiter hilft das Personal und die Betriebseinrichtung vor Tropfen oder Leckagen von oben zu schützen, indem Flüssigkeiten um- bzw. abgeleitet werden.

**Merkmale:**

- Material farbiger Umleiter: PVC, Polyester
- Material klarer Umleiter: PVC mit Polyester Verstärkung
- Material Schlauch: PVC
- Material Rahmen: Metall
- Farbe: transparent, translucet oder gelb
- nicht geeignet für Temperaturen über 88°C
- inkl. Kopplung

**Verfügbare Varianten:**

- 1) Maße: 760 x 760 mm (Art. 640280)
- 2) Maße: 1230 x 1230 x 1140 mm (Art. 640281)

**Tietzsch Spannungsprüfer-SET DSP-HW 2 Hochwasser****Art.-Nr. 607697****Merkmale:**

- Spannungsprüfer für überflutete Elektroanlagen
- Set bestehend aus:
  - Spannungswarner Multisafe DSP-HW
  - Schraubzwinde HW-SZ
  - Erdungsspieß HW-SPI400
  - Kunstledertasche DSP-HW 2-BAG
- Maße: (LxBxH)  
370x200x260 mm
- Gewicht: ca. 4,3 kg





**PIG® Original Spillblocker® Deich 3000x100x60 mm**  
**Art.-Nr. 633205**

Dämmt ausgelaufene Flüssigkeiten ein ohne diese zu absorbieren.

**Merkmale:**

- elastisch
- wiederverwendbar
- Material: Polyurethan
- Farbe gelb
- Maße: (LxBxH)  
3000x100x60 mm
- Gewicht:  
ca. 13,60 kg

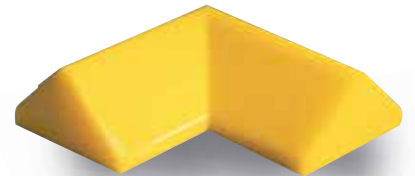


**PIG® Spillblocker® Deich 90° Ecke Art.-Nr. 633209**

zur Verbindung von Spillblocker® Deich im 90°-Winkel

**Merkmale:**

- Material: Polyurethan
- Farbe: gelb
- Maße: (LxBxH)  
100x100x60 mm
- Gewicht: 1,4 kg

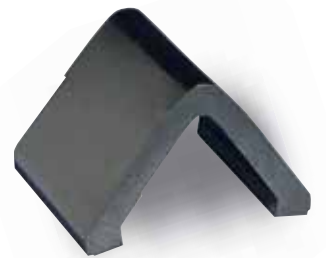


**PIG® Original Spillblocker®  
 Deich-Verbindungsstück**  
**Art.-Nr. 633207**

Für eine leckdichte Verbindung von zwei Spillblocker® Deich (z. Bsp.: Art.-Nr. 633205).

**Merkmale:**

- Chemikalienbeständig
- Material: Polyurethan
- Farbe: schwarz
- Lebensdauer: ca. 5 Jahre
- Maße: (BxH) 100x60 mm
- Gewicht: 0,5 kg

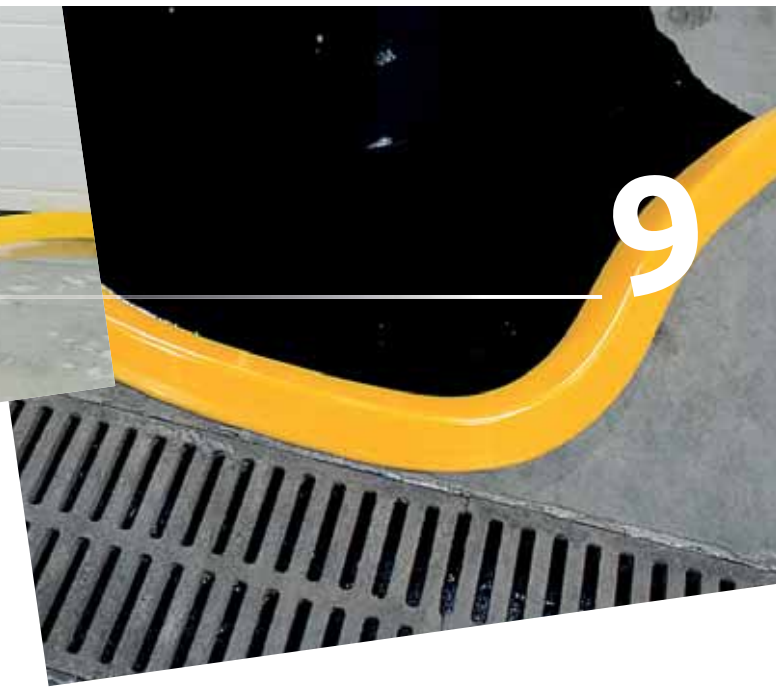


**PIG® Spillblocker®-Tragekoffer für Deich Art.-Nr. 633208**

Aufbewahrungsbox für Art.-Nr. 633205

**Merkmale:**

- Material: hochdichtes Polyethylen (HDPE)
- Farbe: schwarz
- Maße: (Ø x T)  
630x100 mm
- Gewicht: 3,7 kg



**Wathose Dönges Art.-Nr. 454000**

- Material: aus beschichtetem Polyamidgewebe PVC/Polyester
- angeschweißte Sicherheits-Stiefel nach EN 20345 S5
- elastische Hosenträger
- Innenbrusttasche
- absolut wasserdicht
- widerstandsfähig gegen Öle, Fette und verdünnte Säuren
- mineralölbeständig
- verfügbare Größen 39-48
- Farbe oliv

**Extra TIPP!**

- Stiefel inkl. durchtrittsicherer Sohle und Stahlkappen
- verstellbare Träger
- hohe Flexibilität des Materials, auch bei niedrigen Temperaturen

**Jolly Sicherheitsschuh PRO 4 WATER Art.-Nr. 456220**

- für Rettungseinsätze und Arbeiten im Wasser
- Zertifizierung: EN ISO 20347:2012 O1 P HI CI HRO FO AN SRC, DPI II. Kategorie
- gelbes Reflex-Profil, aufgenäht im gesamten Fersenbereich
  - geklebte PU/Gummi-Sohle
  - aus stoßdämpfendem PU und abrieb- und rutschfestem Gummiprofil
  - antistatisch, ölabweisend, nichtkreidend
  - beständig gegen Kohlenwasserstoffe und Kontaktwärme bis 300°C
  - Gewicht/Paar: ca. 1390 g
  - Größe: 35-51

**Arbeits-/Überlebensanzug E 300-2 HANSEN Protection Art.-Nr. 751200**

- mit Bergegurt und Verstärkungen in beanspruchten Partien
- mit angearbeiteten Stiefeln mit Stahlkappe
- Handschuhe 3-Finger
- Vorderreißverschluß
- herausnehmbares Innenfutter
- mit Sicherheitsleine 1,5 m
- Lieferung in durchsichtiger Tragetasche aus Kunststoff
- Größen XS, S, M, L, XL
- Gewicht: ca. 7 kg (größenabhängig)

**Waldarbeiter-Latzhose Typ C Art.-Nr. 601710**

- Zulassung: nach EN 381
- Material: Polyester/ Baumwoll-Mischgewebe
- FPA anerkannt
- KWF geprüft
- Farbe: grün mit Warnkeilen orange am vorderen Hosenbeinsaum
- mit Rundum-Schnittschutzeinlage
- Schnittschutz-Klasse 1
- hochgezogener Bund als Nierenschutz
- verstellbare elastische Hosenträger
- Bundweiten-Verstellung
- 2 aufgesetzte Seitentaschen, 1 aufgesetzte Gesäßtasche mit Patte und Klettverschluß, 1 Zollstocktasche, Brustlatztasche mit Reißverschluß
- Größen: 44-68/24-31/88-118

**Waldarbeiter-Jacke mit SS Art.-Nr. 601610**

- Zulassung: nach EN 381
- Material: Polyester / Baumwoll-Mischgewebe
- FPA anerkannt
- Farbe: grün-orange
- mit Schnittschutz in den Ärmeln, im Rücken- und im Frontbereich
- Brust- und Rückenkoller in Warnfarbe
- mit großer Rücken-Entlüftung
- weitenverstellbare Ärmel-Bündchen
- 2 aufgesetzte Brusttaschen, 2 Seitentaschen, 1 Innentasche
- Größen: 0-VI

**Waldarbeiter-Schutzhelm-Kombination Art.-Nr. 601900**

- Zulassung: nach DIN EN 397
- Farbe: orange
- mit Gesichtsschutz-Visier EN 1731 und Kapsel-Gehörschützer EN 352-3
- mit KWF-Zulassung
- Einsatzdauer: ab Herstellungsdatum 5 Jahre
- hoher Tragekomfort

**GENIUS CS Protector-Schnittschutzgamasche Art.-Nr. 455475**

- Schnittschutzklasse 2
- geprüft und zugelassen nach EN 381-9:1997 und EN ISO 13688:2013
- hergestellt aus Kombination von Leder und Schnittschutzmaterial
- mehrlagiger Aufbau
- Ratschenverschluß-Technologie mit Einhandbedienung
- Farbe: schwarz mit rotem Reflexmaterial
- Universalgröße (41 bis 47 empfohlen)
- Die Überlappung am jeweils getragenen Stiefel egal welcher Typ und Größe ist vom Nutzer vor dem Einsatz zu prüfen.



# BINDEMITTEL

## Multi-Bindemittel SORB@XT Art.-Nr. 632602, 632608, 632603, 632611, 632620

SORB@XT - hocheffizientes Bindemittel für den Einsatz nach Unfällen und Leckagen mit ausgelaufenen Substanzen

Wenn es nach einem Unfall zum Austritt von Gefahrstoffen kommt, gilt es schnell zu handeln, um die Schäden für Mensch und Umwelt so gering wie möglich zu halten. Das rein natürliche Bindemittel SORB@XT absorbiert folgende Stoffe zu 100%:

- Öle und Schmierstoffe (z.B. Erdöl, Rohöl, Heizöl, Küchenöle)
- Brenn- und Treibstoffe (z.B. Benzine, Dieselmotoren, Schiffsdiesel, Flugbenzine)
- Chemikalien und Emulsionen (z.B. organische Lösungsmittel, Fungizide, Polymere, Säuren, Laugen)
- Farben und Sonstiges (z.B. Farben, Lacke, Bremsflüssigkeiten, Kühlmittel, Löschschaum)

Mit nur einem Produkt können also sämtliche Anwendungsgebiete abgedeckt werden. In nur wenigen Sekunden absorbiert SORB@XT nahezu die 4-fache Menge seines Eigengewichts. Damit beseitigen Sie ausgelaufene Substanzen schnell und effizient.

SORB@XT ist für den Einsatz auf allen Untergründen (z.B. Wasser, Straßen, Asphalt, Industrieböden, spezielle Oberflächen, etc.) geprüft. Auch auf Wasser absorbiert es die ausgelaufene Substanz zuverlässig, da es nahezu kein Wasser absorbiert.



### Extra TIPP!

100% Naturfaser  
absolut umweltfreundlich, keine negativen Effekte  
einfaches Handling durch geringes Gewicht  
deutsche Firma, deutsches Produkt

Multi-Bindemittel SORB@ XT	Bindekapazität	Gewicht	Art.-Nr.
10 Liter Eimer	6,5 Liter	1,8 kg	632602
15 Liter Sack	9,8 Liter	2,3 kg	632608
50 Liter Sack	33 Liter	7,5 kg	632603
500 Liter Box	330 Liter	82 kg	632611
Cube 5.500 Liter	3.630 Liter	800 kg	632620

## Ölsperre SORB@XT Art.-Nr. 632750, 632751, 632752, 632753, 632754, 632755

Ölsperre und Absorbermedium SORB@XT für den Einsatz auf ruhigen bis mässig fließenden Gewässern

- fein wattiertes Polypropylen
- nimmt kein Wasser auf
- kann auch präventiv und lange Zeit auf Wasser eingesetzt werden
- kann ggf. thermisch verwertet werden
- inkl. Befestigungsmaterial
- Haltbarkeit: mind. 5 Jahre



Ölsperre SORB@ XT	Bindekapazität	Gewicht	Art.-Nr.
3.000 x 130 mm	55,5 Liter	2,5 kg	632750
5.000 x 130 mm	92,5 Liter	4 kg	632751
3.000 x 200 mm	87,25 Liter	3,5 kg	632752
5.000 x 200 mm	145,5 Liter	6 kg	632753
10.000 x 200 mm	291 Liter	12 kg	632754
25.000 x 200 mm	726 Liter	31,5 kg	632755



**Flexibox - Mit Wasser gegen Hochwasser**

Das Flexibox Hochwasserschutzsystem eignet sich zum Bau von Staumauern und zum Schutz vor Hochwasser. Das HWS-System besteht aus einer Außenhülle, welche in einzelne Kammern unterteilt ist. Jede dieser Kammern enthält einen sog. Innenbag aus hochfester Folie. Diese Innenbags können innerhalb kürzester Zeit ausgetauscht werden.

Die einzelnen Flexibox HWS-Elemente werden mit einem speziellen Klettsystem wasserdicht miteinander verbunden. Anschließend kann das System über eine Länge von 5 - 10 m gleichzeitig mit Luft befüllt werden (über den speziellen Flexibox HWS-Verteilerschlauch). Hierzu kommt das HWS Luftgebläse zum Einsatz.

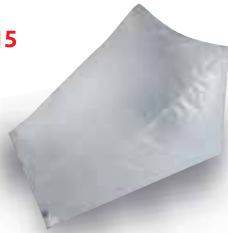
Nun wird der Verteilerschlauch genutzt, um das System mit Hilfe einer Pumpe mit Wasser zu befüllen.

**Flexibox Hochwasserschutz-Austausch-Inliner**

**Art.-Nr. 622213, 622211, 622215**

Flexibox Hochwasserschutz-Austausch-Inliner

- Folie: L-LDPE (C6) 160my
- Füllventil oben
- Entlüftungsventil oben

**Flexibox Hochwasserschutz System inkl. Inliner**  
**Art.-Nr. 622212, 622210, 622214**

Flexibox Hochwasserschutz inkl. Inliner für den Mehrweggebrauch

- UV-Schutz 200kly
- 5 Innenzellen mit jeweils einem Füllventil oben und Entlüftungsventil oben
- Gewebeschuh für eine lückenlose Verbindung zum nächsten Element
- aufgrund vieler, voneinander getrennter Kammern fällt das System auch bei einer Beschädigung nicht aus
- Kurvenbiegungen ohne weiteres möglich



Variante	HWS 0,5 m	HWS 1,0 m	HWS 1,4 m
Art.-Nr.	622212	622210	622214
Länge	5000 mm	5000 mm	5000 mm
Breite	800 mm	1500 mm	2070 mm
Höhe	500 mm	1000 mm	1400 mm
Gewicht	10 kg	18 kg	26 kg
Art.-Nr. für Ersatz-Inliner	622213	622211	622215

**Extra TIPP!**

Mit dem Flexibox HWS-System, 3 Pumpen und 6 Personen können innerhalb von 1 Stunde 100 m Hochwasserschutzwall aufgebaut werden. Mit Sandsäcken brauchen Sie dafür 8 Stunden und 120 Personen.

**Flexibox HWS Füllverteiler Art.-Nr. 622216**

Verteilerschlauch zum gleichzeitigen Befüllen aller 5 Kammern eines HWS-Elements  
Länge: 5 m, Gewicht: 13 kg

**Flexibox HWS Luftgebläse Art.-Nr. 622217**

Zum Befüllen des Hochwasserschutzes mit Luft  
Gewicht: 5,7 kg



**Sandsackabfüllgerät SaQuick  
EASY DOSER**  
**Art.-Nr. 752001**

- ausgestattet mit einem Abfüllstutzen und Dosier-Einrichtung
- komplett verzinkt
- inkl. Klappgestell
- mit nutzbarem Behälterinhalt 10 l für manuelle Abfüllung durch Schaufel, Silo, Streuer oder Förderband
- Säcke können einfach fixiert und wieder gelöst werden
- Höhe bis Oberkante Trichter: ca. 1,5 m
- Packlänge: ca. 1,3 m
- Gewicht: ca. 20 kg



**Sandsack Art.-Nr. 660072**

- Material: Kunststoffgewebe
- Unempfindlich gegen Feuchtigkeit
- inkl. angebrachtem Bindeband
- Verpackungseinheit 1.000 Stück
- Farbe: weiß
- Größe: ca. 40 x 60 cm
- Gewicht: ca. 100 g



**Fülltrichter SINGLE für  
die Sandsackbefüllung**  
**Art.-Nr. 752150**

- verzinkt & zerlegbar
- für die Befüllung von Jute- und PP-Säcke 30 x 60 und 40 x 60 cm geeignet
- Füllleistung mit 1 Person in einem Test max. 60 Sack/Stunde, mit 2 Personen ca. 110 Sack/Stunde
- Gewicht: ca. 8 kg



**GYBE HUMANITY TENT**

Das pneumatische Schnelleinsatzzelt für mehr Flexibilität unter erschwerten Bedingungen

- aufblasbar mit Hilfe einer elektr. Pumpe oder Handpumpe
- Material 150D-Polyester, B1, UV-beständig
- Wasserdichte 2000 mm

Lieferumfang:

- 1x Dach
- 1x aufblasbare Stützstruktur
- 3x geschlossene Seitenteile V1 mit Reflektorstreifen
- 1x Seitenteil V3 mit vertikalem Reißverschluss und Reflektorstreifen
- 1x Dachwechsoption
- 1x Ein-Kammer-System
- 1x Set á 4 Sandsäcke oder Wassersäcke (bitte bei Bestellung angeben)
- 1x Transportrucksack
- 1x Reparaturset
- 1x Abspannseile

Maße:

Humanity Tent	4000	5000
Höhe	3 m	4,2 m
Breite	4 m	4 m
Länge	4 m	5 m
Grundfläche	16 m <sup>2</sup>	25 m <sup>2</sup>
Durchgangshöhe	2,2 m	2,45 m
Gewicht	15 kg	19 kg
Aufbauzeit mit 220V Elektropumpe	5 min.	9 min.
Aufbauzeit mit Kompressor	4 min.	6 min.

Varianten:

- EV = Pumpensystem, HP = Druckluftsystem
- 1) EMERGENCY als Ausführung Feuerwehr (rot-schwarz mit weißer Schrift), THW (blau mit weißer Schrift) oder Hilfsdienste (grau-weiß mit rot-schwarzer Schrift)
- Zelt GYBE HUMANITY TENT 4000 EMERGENCY EV Art.-Nr. 880100
- Zelt GYBE HUMANITY TENT 4000 EMERGENCY HP Art.-Nr. 880101
- Zelt GYBE HUMANITY TENT 5000 EMERGENCY EV Art.-Nr. 880200
- Zelt GYBE HUMANITY TENT 5000 EMERGENCY HP Art.-Nr. 880201
- 2) INDIVIDUAL bedruckbar, in Farbe frei wählbar (schwarz, grau, weiß, blau, rot, marineblau)
- Zelt GYBE HUMANITY TENT 4000 Individual EV Art.-Nr. 880102
- Zelt GYBE HUMANITY TENT 4000 Individual HP Art.-Nr. 880103
- Zelt GYBE HUMANITY TENT 5000 Individual EV Art.-Nr. 880202
- Zelt GYBE HUMANITY TENT 5000 Individual HP Art.-Nr. 880203

**Seitenteile für GYBE HUMANITY TENT**

- in verschiedenen Ausführungen
- Farbe frei wählbar (schwarz, grau, weiß, blau, rot, marineblau)
- bedruckbar
- Material 150D-Polyester, B1, UV-beständig
- Wasserdichte 2000 mm

Varianten:

Humanity Tent Seitenteile	4000	5000
V1, durchgängig, 150D-Polyester	880112	880211
V2, mit Fenster	880113	880212
V3, vertikaler Reißverschluss	880114	880213
V4, ovaler Reißverschluss	880115	880214
V5, durchgängig, PVC	880116	880215
V6, durchgängig, MESH	880117	880216

**Remko Elektro-Heizautomat ELT 10-6 Art.-Nr. 442293**

- mobile Wärmequelle (z.B. zum Beheizen von Einsatzzelten)
  - Raumthermostat-Anschluss sichert eine konstante Temperatur
  - robust, sicher, zuverlässig
  - keine Leistungsverluste
  - Nennwärmeleistung: 3,5/7,0/10,5 kW
  - Schaltbare Heizleistung: 3x3,5 kW
  - Luftleistung: 750 m<sup>3</sup>/h
  - Maße: (L x B x H) 455 x 300 x 675 mm

**Extra TIPP!**

Weiteres nützliches Zubehör für unsere Einsatzzelte verfügbar:

- Verbindungsteile
- Sonnendach
- Bodenplanen
- Transportrucksack
- aufblasbare Sitzmöbel
- Zeltleuchten
- Elektropumpe
- Akkupumpe
- Sand- und Wassersäcke



# FEUERWEHRSAUGER

15

## Rössle Feuerwehrsauger HYDRA Art.-Nr. 635090

Wasser- und Schlammsauger in kompakter Bauform

- Saugkopf mit OSM-Turbine 1.200 W
- Absaugleistung: 15.000 l/h
- Edelstahl-Schmutzwasserpumpe 1.500 W
- Förderleistung: bis 24-27 cbm/h bei max. Höhe von 11 m
- Festkörperdurchlass: 40 mm Korngröße
- Schmutzwassertank: 70 l
- Saugleistung stufenlos regulierbar

Lieferung mit Zubehör-Paket STANDARD, bestehend aus:

- Spiral-Saugschlauch 12 m, 50 mm Ø mit C-Kuppl. und Muffe
- Spiral-Abflussschlauch 12 m, 50 mm Ø mit C-Kuppl.
- PVC-Saugrohr mit Flachdüse und Alu-Bodendüse 50 mm breit
- Stromkabel 10 m mit Personenschutzschalter und Schuko-Stecker Schutzart IP 68 mit Bajonett-Überwurfring und Schutzkappe
- Inkl. elektrischer Prüfung zur DGUV Vorschrift VDE 0701-0702 samt Prüfplakette

- Maße: (B x T x H) 470 x 660 x 840 mm (eingeklappter Griff)
- Maße: (B x T x H) 470 x 660 x 970 mm (mit Griff)
- Gewicht: ca. 56 kg (ohne Zubehör)



## Rössle Feuerwehrsauger HYDRA-BOY Art.-Nr. 635096

Wasser- und Schlammsauger - extra klein, leicht & handlich

- kompaktes, voll ausgestattetes Gerät mit hoher Literleistung
- gebaut für den harten Einsatz im Katastrophenfall
- Festkörperdurchlass: 35 mm Korngröße
- Absaugleistung 8000 l/h
- 45 l Tank

Lieferung inkl. Standard-Zubehör:

- Saugschlauch 8 m Ø 38 mm
- Ablaufschlauch 10 m Ø 38 mm mit C-Kupplung
- 4 Kunststoff-Saugrohre
- Bodenabsauger mit Gummilippen
- Rundbürste
- transparente Saugdüse
- Alu-Bodendüse fahrbar 45 cm breit
- 10 m Stromkabel mit Personenschutzschalter und IP 68 Schuko-Stecker

- Maße: (B x T x H) 460 x 490 x 635 mm (ohne Griff)
- Maße: (B x T x H) 460 x 660 x 850 mm (mit Griff)
- Gewicht: ca. 18 kg



### Extra TIPP!

Bei Bedarf kann eine jeweils 12 m lange Ablauf- bzw. Ansaugschlauchverlängerung mit 2x C-Storz Kupplung dazu geliefert werden (Art. 635076 & 635075).

## Rössle Zusatz-Zubehöropaket HYDRA in Box Art.-Nr. 635092

- geeignet für die Feuerwehrsauger HYDRA und HYDRA BOY
- ergänzt das Standard-Zubehör des Wasser- und Schlammsaugers HYDRA

Zusatz-Paket bestehend aus:

- Aufbewahrungsbox mit Deckel
- Ölfester Saugschlauch 4 m, Ø 38 mm mit C-Kuppl.
- Saugrohr aus Edelstahl NW 40
- Fahrbare Bodendüse NW 40
- Blindkupplung zum Verschließen von Saug- und Druckkupplung

- Maße: (B x T x H) 600 x 660 x 240 mm
- Gewicht: ca. 10,20 kg



## Rössle HYDRA GFK-Vorabscheider Art.-Nr. 635078

Effektive Vorabscheidung von Flüssigkeiten und Grobmaterial bei Einsätzen mit den Wasser- und Schlammsaugern der HYDRA-Serie

- Material: GFK
- Volumen: ca. 90 l
- Filterschaum: PPI 10T/PUR-Etherschaum
- Filtergitter: Alu, Siebdurchmesser 22 mm
- Verbindungsschlauch: 1 m, Ø = 50 mm, 2x Storz-C-Kupplung
- Farbe: rot
- Maße: (Ø x H) 520 x 740 mm
- Gewicht: 12,5 kg

## Rössle HYDRA Fahrwerk für GFK-Vorabscheider Art.-Nr. 635079

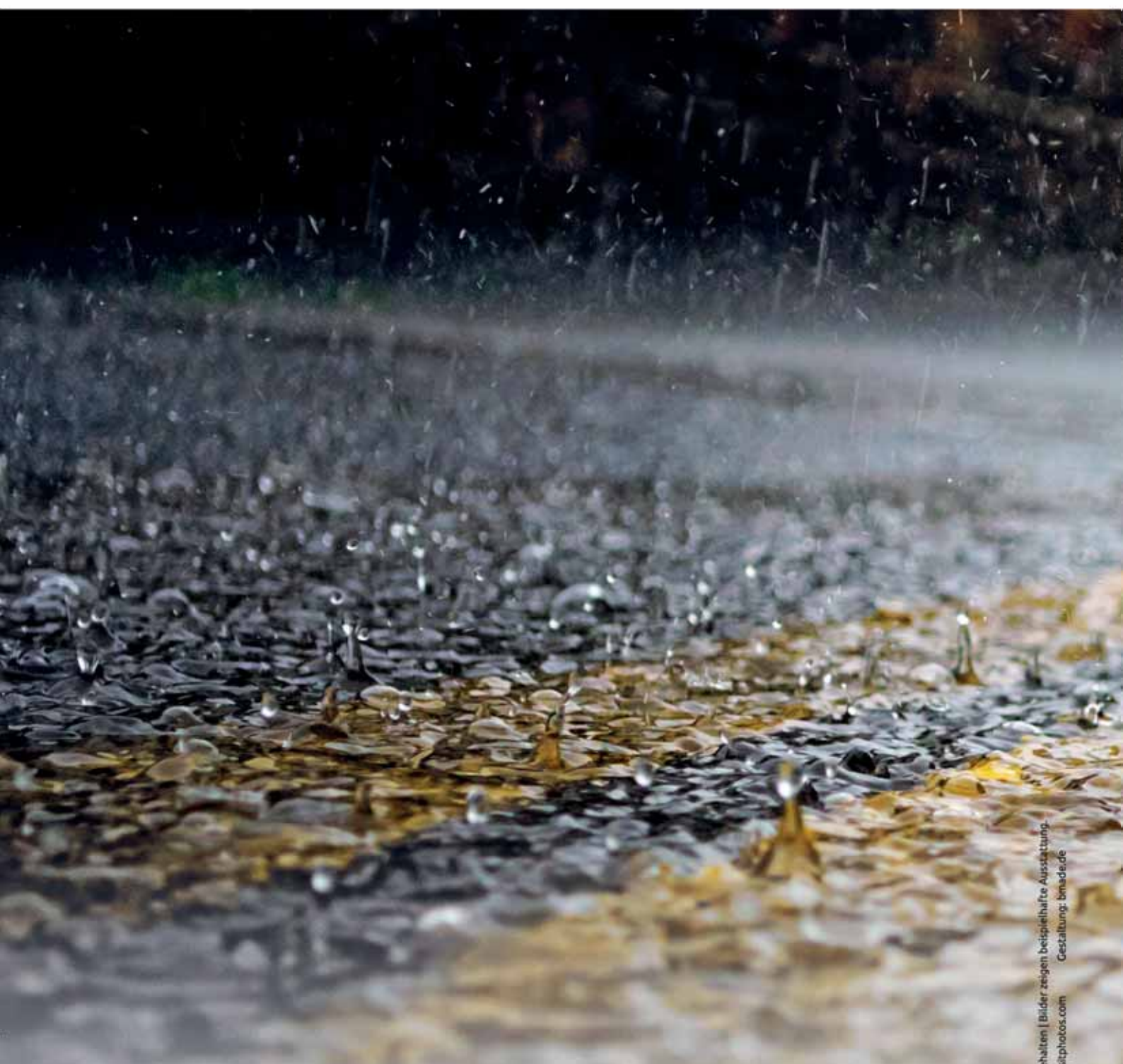
Fahrwerk für einen erleichterten Transport des HYDRA GFK-Vorabscheiders

- Material: Alu
- Bereifung: Lufträder
- Vorabscheiderbefestigung: Schnellspanngurt mit Öse
- Tragfähigkeit: 250 kg
- Maße: (B x T x H) 470 x 700 x 1170 mm
- Gewicht: 7,5 kg



### Extra TIPP!

Erleichtert den Transport des HYDRA GFK-Vorabscheiders - für ein Höchstmaß an Flexibilität.



**Standort Heppenheim**

**Weinhold Feuerwehrbedarf GmbH**

Kalterer Straße 21  
64646 Heppenheim  
Telefon +49 (0) 6252-594635-0  
Telefax +49 (0) 6252-594635-50  
info@weinhold-gmbh.de  
www.weinhold-gmbh.de

**Standort Hösbach**

**Weinhold Feuerwehrbedarf GmbH**

Daimlerstraße 6  
63768 Hösbach  
Telefon +49 (0) 6021 5992-80  
Telefax +49 (0)6021 5992-99  
info@weinhold-gmbh.de  
www.weinhold-gmbh.de